



Bulletin Hebdomadaire

BOURSE REGIONALE DES VALEURS MOBILIERES S.A.

SOCIETE ANONYME AU CAPITAL DE F.CFA 3 062 040 000

Siège Social : Abidjan - COTE D'IVOIRE

Adresse : 18, Rue Joseph Anoma (Rue des Banques) - Abidjan

Tél. : (225) 20 32 66 85 / 20 32 66 86 Fax : (225) 20 32 66 84

Email : brvm@brvm.org ; Site Internet : www.brvm.org

Semaine du : 31-oct.-11 au 04-nov.-11

N° : 36/11

1- Indices de référence

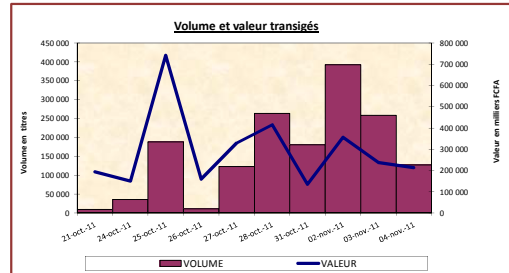
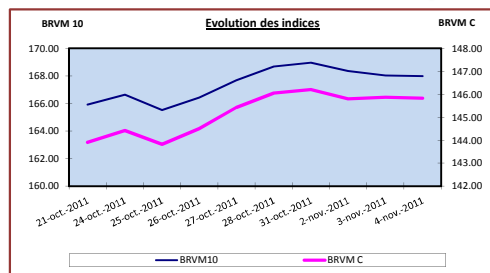
base = 100 au 15 septembre 98

BRVM 10			
Indice au 04 nov. 2011	Indice au		% Variation
167.99	28 octobre 2011	168.68	-0.41%
	30 septembre 2011	161.08	4.29%
	31 décembre 2010	182.96	-8.18%

BRVM Composite			
Indice au 04 nov. 2011	Indice au		% Variation
145.83	28 octobre 2011	146.05	-0.15%
	30 septembre 2011	140.73	3.62%
	31 décembre 2010	159.10	-8.34%

2- Performances Annuelles- Plus haut/plus bas de l'année

BRVM 10				BRVM Composite			
11 janvier 2011	205.41	+ Haut		11 janvier 2011	174.89	+ Haut	
21 septembre 2011	158.26	+ Bas		21 septembre 2011	138.59	+ Bas	



3- Indices sectoriels

Base = 100 au 14 juin 1999	Nombre de sociétés	Capitalisation boursière (en FCFA) au 04-nov-11	Fermeture		% Variation par rapport au		
			28-oct.-11	4-nov.-11	31-déc.-10	30-sept.-11	28-oct.-11
BRVM - Industrie	13	394 740 748 000	78.41	79.17	-14.92%	-0.30%	0.97%
BRVM - Services Publics	4	1 463 700 000 000	360.51	362.87	-16.08%	2.21%	0.65%
BRVM - Finances	8	705 038 566 714	57.50	57.30	-10.78%	-3.45%	-0.35%
BRVM - Transport	2	54 840 687 300	240.44	240.44	0.96%	3.42%	0.00%
BRVM - Agriculture	4	469 313 218 630	398.77	386.13	51.74%	27.05%	-3.17%
BRVM - Distribution	7	112 774 512 400	107.78	107.39	-13.10%	4.30%	-0.36%
BRVM - Autres Secteurs	1	672 000 000	59.26	61.73	8.11%	42.86%	4.17%

4- Activité de la semaine*

Total valeur (en FCFA)		Ratios - Marché des actions		Niveau & (% sur la semaine)	
Total volume	942 802 359	Ratio moyen de liquidité	24.04%	(+ 59.76%)	
Valeur transaction/ Cap (%)	0.03%	Ratio moyen de satisfaction	74.16%	(+204.47%)	
Taux de rotation (%)	0.13%	Ratio moyen de couverture	353.11%	(+96.68%)	
Titres transigés (Val absolue)	30	Ratio moyen de tendance	32.22%	(-49.85%)	
Titres transigés (%)	41.67%				
Titres en hausse	9				
Titres en baisse	10				

*Moyenne sur la semaine des ratios suivants:

Ratio de liquidité= Titres échangés / Volume des ordres de vente	Ratio de tendance= Volume des ordres d'achat / Volume des ordres de vente
Ratio de satisfaction= Titres échangés / Volume des ordres d'achat	Taux de rotation= volume traité (actions)/ volume de la Capital flottante.
Ratio de couverture= Volume des ordres de vente / Volume des ordres d'achat	Val transaction/Cap: Concerne uniquement le marché des actions.

Analyse du marché

- La BRVM a clôturé en baisse par rapport à la semaine précédente. L'indice BRVM 10 s'est replié à 0.41% en passant de 168.68 à 167.99 points. L'indice BRVM Composite pour sa part, a cédé 0.15% à 145.83 contre 146.05 points la semaine dernière.
 - Les indices BRVM 10 et BRVM Composite ont atteint leurs plus hauts niveaux respectifs depuis le début de l'année 2011, à 205.41 points et 174.89 points, le 11 janvier 2011. Quant à leurs niveaux les plus bas, ils se situent à 158.26 points pour l'indice BRVM 10 et à 138.59 points pour l'indice BRVM Composite, le 21 septembre 2011.
 - L'indice BRVM-Autres secteurs enregistre la meilleure performance. Il s'est affiché cette semaine à 61.73 points, soit une hausse de 4.17% par rapport à la semaine dernière. Par contre, le secteur agriculture a enregistré la plus forte baisse sectorielle avec un repli de son indice BRVM-Agriculture de 3.17% à 386.13 points.
 - La valeur totale des transactions enregistrées sur la semaine s'établit 942,80 millions de FCFA pour 959 179 titres contre 1,80 milliards de FCFA pour 622 981 titres traités la semaine dernière. Les négociations ont porté sur 30 titres, dont 25 sociétés sur le marché des actions et 5 lignes obligataires échangées sur le marché des obligations.
- La liquidité moyenne du marché s'est améliorée à 24.04%, affichant une hausse de 59.76% par rapport à la semaine dernière. Le taux de satisfaction connaît lui aussi, une hausse de 204.47% à un niveau de 74.16%. La physiologie du marché durant cette semaine a été essentiellement vendeuse avec un taux de couverture de 353.11%.
- Au titre de la plus forte hausse de la semaine, nous noterons que la société ABIDJAN CATERING CI (ABJC), spécialisée dans la restauration à bord d'avion, commissariat (nettoyage, conditionnement, chargement et déchargement du matériel de cabine) et gestion des stocks de matériel et articles de bord des compagnies aériennes, a terminé la séance du vendredi à 4 600 FCFA en progression de 600 FCFA, soit une variation de (+15%).
 - La plus forte baisse de la semaine est enregistrée par la société de Filature, Tissage, Sacs en abrégé FILTISAC (FTSC), spécialisée dans la fabrication de sacherie en jute et autres emballages en polypropylène ou autres matières synthétiques, qui a vu son cours se replier à 3 200 FCFA; soit une baisse de 400 FCFA, correspondant à une variation de (-11.11%).
 - L'action SONATEL SENEGAL est la valeur la plus active de la semaine, avec une valeur totale de 329,50 millions de FCFA pour 2 650 titres échangés.
 - La capitalisation boursière du marché des actions s'est chiffrée à 3 201 079 733 044 FCFA contre 3 206 364 372 624 FCFA, la semaine dernière. Celle du marché obligataire s'élevait à 564 223 979 260 FCFA contre 564 516 299 260 FCFA précédemment.

Evénements du Marché Financier Régional

- Opérations en cours

BOA BURKINA FASO - Augmentation de capital par apport en numéraire par Offre Publique de Vente de 65 000 actions nouvelles.
BAO NIGER - Augmentation de capital par apport en numéraire par Offre Publique de Vente de 100 000 actions nouvelles.

- Admission à la cote

- Radiation de la cote